



Maintenance shall apply to all soft landscape materials installed as per landscape plan IS0215DA1-3 and as accepted by the City of Canterbury Council including street tree planting. Maintenance of softworks shall be for a minimum of 52 weeks after practical completion.

Minimum recurrent maintenance shall be as per schedule and consist but not be limited to the following works

1. Water all plants twice per week or as necessary to ensure maximum plant growth. For the first 8 weeks from establishment maintain moisture to a depth of 100mm.
2. Apply appropriate weed control sprays where necessary.
3. Regularly cultivate to ensure water penetration to plants and to keep the area in a neat and tidy condition. Re-mulch as necessary to all mass planted areas.
4. Spray to control pests and diseases.
5. Apply organic slow release fertiliser to garden areas at 3 monthly intervals through spring and summer. Organic liquid fertiliser to be applied throughout spring & summer as required.
6. Replace plants which fail with plants of a similar size and quality as originally specified (at contractors cost), prior to next inspection.
7. Report any incidence of plants stolen or destroyed by vandalism. Replace as requested.
8. Adjust stakes and ties to plants as necessary. Ensure stragulation of plants does not occur.
9. Prune and shape plants as required. Shrub plantings to site boundaries are to be pruned to allow for access where required.
10. Defects of faults arising out of defective workmanship are to be made good.
11. Irrigation system and components are to be inspected at regular intervals to ensure correct operation. Minor repairs are to be undertaken to components. System failures are to be reported to body corporate representative for action.
12. A final inspection shall be made by the landscape architect at the conclusion of the 52 week maintenance period. Any items requiring rectification shall be repaired to satisfaction of the Landscape Architect.

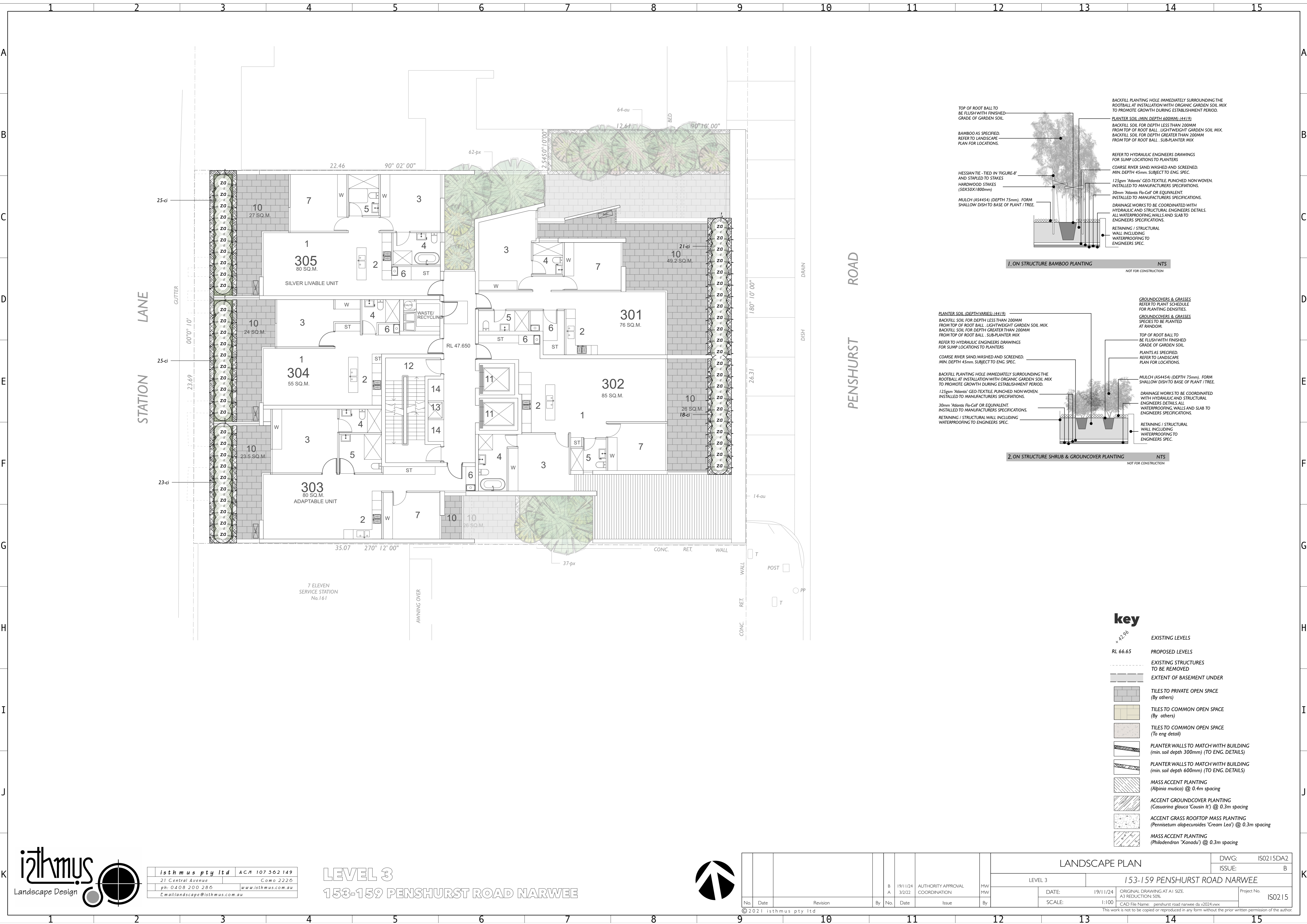
	December-February	March-May	June-August	September-November
WATERING				
Turf	n/a	n/a	n/a	n/a
Garden Areas	Twice weekly	Weekly	As required	Weekly
WEED CONTROL				
Turf	n/a	n/a	n/a	n/a
Garden Areas	Fornightly	As required	As required	Fornightly
PEST CONTROL				
Turf	n/a	n/a	n/a	n/a
Garden Areas	Monthly	As required	As required	Quarterly
FERTILISING				
Turf	n/a	n/a	n/a	n/a
Garden Areas	Quarterly			Quarterly
PRUNING				
Garden Areas	Weekly	As required	As required	Fornightly
TOP DRESSING (Annually)				
Turf	n/a	n/a	n/a	n/a
MOWING				
Turf	n/a	n/a	n/a	n/a
MULCHING (Annually)	Weekly	As required	As required	Fornightly
Garden Areas				

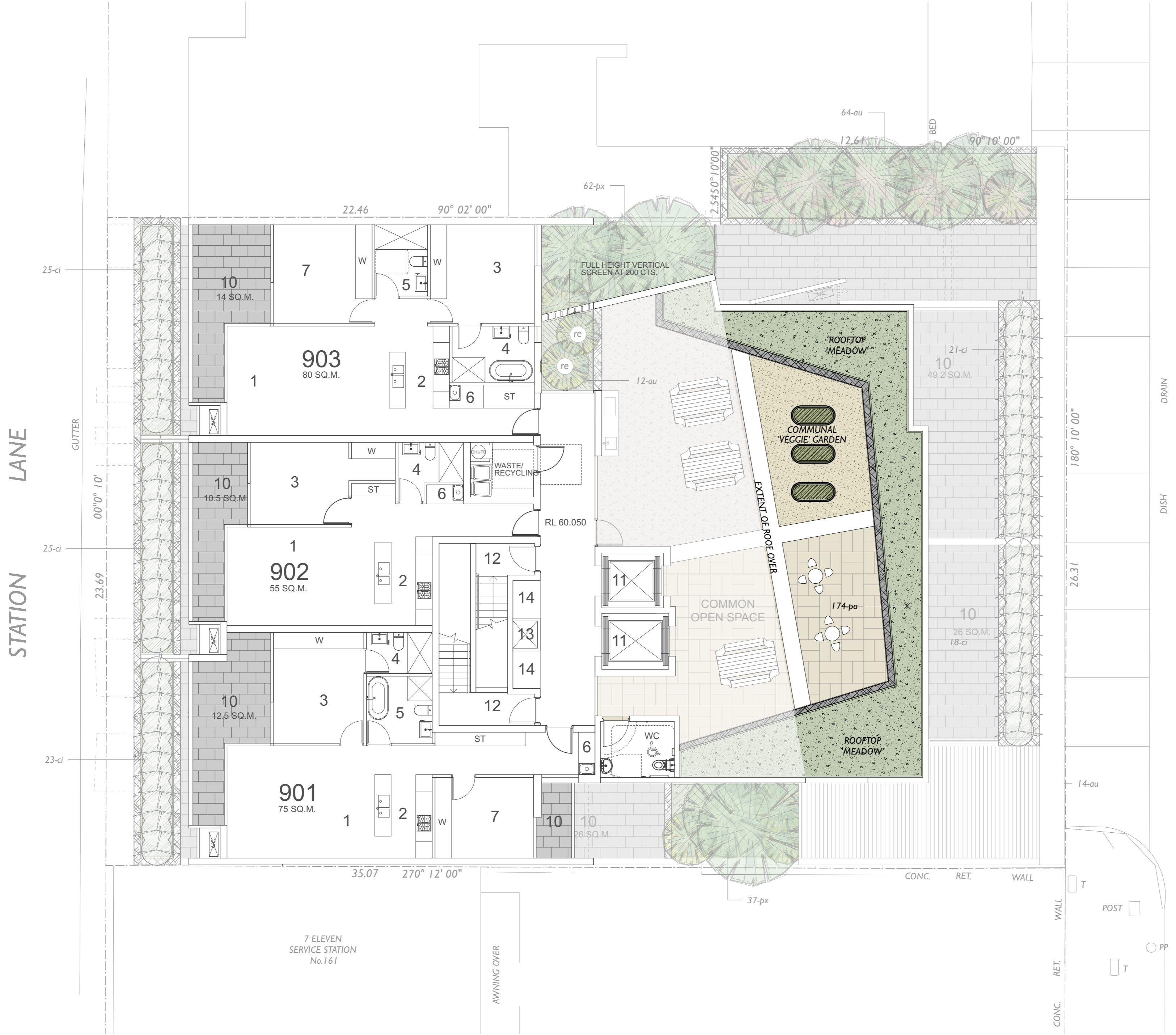
ID	Qty	Botanical Name	Common Name	Size	Mature Height	Mature Spread	Staking
Trees							
Shrubs & Accents							
ba	3	Bambusa chungii	Trpoical Blue Bamboo	25L	5 - 10m	2.0 - 3.5m	YES
bx	8	Bambusa textilis var. gracilis	Slender Weavers Bamboo		3 - 5m	2.0 - 3.5m	YES
gw	2	Gigantochloa wrayi	Malaysian Bamboo	15L	5 - 10m	1.2 - 2.0m	YES
re	8	Raphis excelsa	Lady Palm	15L	3 - 5m	2.0 - 3.5m	NO
Ground Covers							
au	90	Alpinia mutica	False Cardamom Ginger	150mm	0.6 - 0.75m	0.6 - 0.75m	N/A
ci	112	Casuarina glauca 'Cousin It'	Shagpile	5L	0.1- 0.2m	1 - 1.5m	N/A
px	99	Philodendron 'Xanadu'	Philodendron	5L	0.75 - 0.9m	0.9 - 1.2m	N/A
za	52	Zamia furfuracea	Cardboard Palm	5L	0.9 - 1.5m	0.9 - 1.2m	N/A
Grasses							
pa	174	Pennisetum alopecuroides 'Cream Lea'	Cream Lea	100mm	0.6m – 1m	0.6m – 1m	N/A
Climbers							
Aquatic Plants							
Perennials							
Ferns							
cc	2	Gyathea cooperi	Scaly Tree Fern	75L	10 - 15m	0.6 - 0.9m	N/A
da	3	Dicksonia antarctica	Soft Treefern	5L	3 - 5m	3.5 - 6m	N/A

<p>42.96</p> <p>RL 66.65</p>           	<p>EXISTING LEVELS</p> <p>PROPOSED LEVELS</p> <p>EXISTING STRUCTURES TO BE REMOVED</p> <p>EXTENT OF BASEMENT UNDER</p> <p>TILES TO PRIVATE OPEN SPACE (By others)</p> <p>TILES TO COMMON OPEN SPACE (By others)</p> <p>TILES TO COMMON OPEN SPACE (To eng detail)</p> <p>PLANTER WALLS TO MATCH WITH BUILDING (min. soil depth 300mm) (TO ENG. DETAILS)</p> <p>PLANTER WALLS TO MATCH WITH BUILDING (min. soil depth 600mm) (TO ENG. DETAILS)</p> <p>MASS ACCENT PLANTING (<i>Alpinia mutica</i>) @ 0.4m spacing</p> <p>ACCENT GROUNDCOVER PLANTING (<i>Casuarina glauca</i> 'Cousin It') @ 0.3m spacing</p> <p>ACCENT GRASS ROOFTOP MASS PLANTING (<i>Pennisetum alopecuroides</i> 'Cream Lea') @ 0.3m spacing</p> <p>MASS ACCENT PLANTING (<i>Philodendron 'Xanadu'</i>) @ 0.3m spacing</p>
--	---



--	--	--	--	--	--	--	--	--	--	--	--	--	--	--	--	--	--	--	--	--	--	--	--	--	--	--	--	--	--	--	--	--	--	--	--	--	--	--	--	--	--	--	--	--	--	--	--	--	--	--	--	--	--	--	--	--	--	--	--	--	--	--	--	--	--	--	--	--	--	--	--	--	--	--	--	--	--	--	--	--	--	--	--	--	--	--	--	--	--	--	--	--	--	--	--	--	--	--	--	--	--	--	--	--	--	--	--	--	--	--	--	--	--	--	--	--	--	--	--	--	--	--	--	--	--	--	--	--	--	--	--	--	--	--	--	--	--	--	--	--	--	--	--	--	--	--	--	--	--	--	--	--	--	--	--	--	--	--	--	--	--	--	--	--	--	--	--	--	--	--	--	--	--	--	--	--	--	--	--	--	--	--	--	--	--	--	--	--	--	--	--	--	--	--	--	--	--	--	--	--	--	--	--	--	--	--	--	--	--	--	--	--	--	--	--	--	--	--	--	--	--	--	--	--	--	--	--	--	--	--	--	--	--	--	--	--	--	--	--	--	--	--	--	--	--	--	--	--	--	--	--	--	--	--	--	--	--	--	--	--	--	--	--	--	--	--	--	--	--	--	--	--	--	--	--	--	--	--	--	--	--	--	--	--	--	--	--	--	--	--	--	--	--	--	--	--	--	--	--	--	--	--	--	--	--	--	--	--	--	--	--	--	--	--	--	--	--	--	--	--	--	--	--	--	--	--	--	--	--	--	--	--	--	--	--	--	--	--	--	--	--	--	--	--	--	--	--	--	--	--	--	--	--	--	--	--	--	--	--	--	--	--	--	--	--	--	--	--	--	--	--	--	--	--	--	--	--	--	--	--	--	--	--	--	--	--	--	--	--	--	--	--	--	--	--	--	--	--	--	--	--	--	--	--	--	--	--	--	--	--	--	--	--	--	--	--	--	--	--	--	--	--	--	--	--	--	--	--	--	--	--	--	--	--	--	--	--	--	--	--	--	--	--	--	--	--	--	--	--	--	--	--	--	--	--	--	--	--	--	--	--	--	--	--	--	--	--	--	--	--	--	--	--	--	--	--	--	--	--	--	--	--	--	--	--	--	--	--	--	--	--	--	--	--	--	--	--	--	--	--	--	--	--	--	--	--	--	--	--	--	--	--	--	--	--	--	--	--	--	--	--	--	--	--	--	--	--	--	--	--	--	--	--	--	--	--	--	--	--	--	--	--	--	--	--	--	--	--	--	--	--	--	--	--	--	--	--	--	--	--	--	--	--	--	--	--	--	--	--	--	--	--	--	--	--	--	--	--	--	--	--	--	--	--	--	--	--	--	--	--	--	--	--	--	--	--	--	--	--	--	--	--	--	--	--	--	--	--	--	--	--	--	--	--	--	--	--	--	--	--	--	--	--	--	--	--	--	--	--	--	--	--	--	--	--	--	--	--	--	--	--	--	--	--	--	--	--	--	--	--	--	--	--	--	--	--	--	--	--	--	--	--	--	--	--	--	--	--	--	--	--	--	--	--	--	--	--	--	--	--	--	--	--	--	--	--	--	--	--	--	--	--	--	--	--	--	--	--	--	--	--	--	--	--	--	--	--	--	--	--	--	--	--	--	--	--	--	--	--	--	--	--	--	--	--	--	--	--	--	--	--	--	--	--	--	--	--	--	--	--	--	--	--	--	--	--	--	--	--	--	--	--	--	--	--	--	--	--	--	--	--	--	--	--	--	--	--	--	--	--	--	--	--	--	--	--	--	--	--	--	--	--	--	--	--	--	--	--	--	--	--	--	--	--	--	--	--	--	--	--	--	--	--	--	--	--	--	--	--	--	--	--	--	--	--	--	--	--	--	--	--	--	--	--	--	--	--	--	--	--	--	--	--	--	--	--	--	--	--	--	--	--	--	--	--	--	--	--	--	--	--	--	--	--	--	--	--	--	--	--	--	--	--	--	--	--	--	--	--	--	--	--	--	--	--	--	--	--	--	--	--	--	--	--	--	--	--	--	--	--	--	--	--	--	--	--	--	--	--	--	--	--	--	--	--	--	--	--	--	--	--	--	--	--	--	--	--	--	--	--	--	--	--	--	--	--	--	--	--	--	--	--	--	--	--	--	--	--	--	--	--	--	--	--	--	--	--	--	--	--	--	--	--	--	--	--	--	--	--	--	--	--	--	--	--	--	--	--	--	--	--	--	--	--	--	--	--	--	--	--	--	--	--	--	--	--	--	--	--	--	--	--	--	--	--	--	--	--	--	--	--	--	--	--	--	--	--	--	--	--	--	--	--	--	--	--	--	--	--	--	--	--	--	--	--	--	--	--	--	--	--	--	--	--	--	--	--	--	--	--	--	--	--	--	--	--	--	--	--	--	--	--	--	--	--	--	--	--	--	--	--	--	--	--	--	--	--	--	--	--	--	--	--	--	--	--	--	--	--	--	--	--	--	--	--	--	--	--	--	--	--	--	--	--	--	--	--	--	--	--	--	--	--	--	--	--	--	--	--	--	--	--	--	--	--	--	--	--	--	--	--	--	--	--	--	--	--	--	--	--	--	--	--	--	--	--	--	--	--	--	--	--	--	--	--	--	--	--	--	--	--	--	--	--	--	--	--	--	--	--	--	--	--	--	--	--	--	--	--	--	--	--	--	--	--	--	--	--	--	--	--	--	--	--	--	--	--	--	--	--	--	--	--	--	--	--	--	--	--	--	--	--	--	--	--	--	--	--	--	--	--	--	--	--	--	--	--	--	--	--	--	--	--	--	--	--	--	--	--	--	--	--	--	--	--	--	--	--	--	--	--	--	--	--	--	--	--	--	--	--	--	--	--	--	--	--	--	--	--	--	--	--	--	--	--	--	--	--	--	--	--	--	--	--	--	--	--	--	--	--	--	--	--	--	--	--	--	--	--	--	--	--	--	--	--	--	--	--	--	--	--	--	--	--	--	--	--	--	--	--	--	--	--	--	--	--	--	--	--	--	--	--	--	--	--	--	--	--	--	--	--	--	--	--	--	--	--	--	--	--	--	--	--	--	--	--	--	--	--	--	--	--	--	--	--	--	--	--	--	--	--	--	--	--	--	--	--	--	--	--	--	--	--	--	--	--	--	--	--	--	--	--	--	--	--	--	--	--	--	--	--	--	--	--	--	--	--	--	--	--	--	--	--	--	--	--	--	--	--	--	--	--	--	--	--	--	--	--	--	--	--	--	--	--	--	--	--	--	--	--	--	--	--	--	--	--	--	--	--





key

- EXISTING LEVELS
- PROPOSED LEVELS
- EXISTING STRUCTURES TO BE REMOVED
- EXTENT OF BASEMENT UNDER
- TILES TO PRIVATE OPEN SPACE (By others)
- TILES TO COMMON OPEN SPACE (By others)
- TILES TO COMMON OPEN SPACE (To eng detail)
- PLANTER WALLS TO MATCH WITH BUILDING (min. soil depth 300mm) (TO ENG. DETAILS)
- PLANTER WALLS TO MATCH WITH BUILDING (min. soil depth 600mm) (TO ENG. DETAILS)
- MASS ACCENT PLANTING (Alpinia mutica) @ 0.4m spacing
- ACCENT GROUND COVER PLANTING (Casuarina glauca 'Cousin It') @ 0.3m spacing
- ACCENT GRASS ROOFTOP MASS PLANTING (Pennisetum alopecuroides 'Cream Lea') @ 0.3m spacing
- MASS ACCENT PLANTING (Philodendron 'Xanadu') @ 0.3m spacing

isthmus pty ltd acn 107 562 149

21 Central Avenue Como 2226

ph: 0408 200 286 www.isthmus.com.au

Email: landscape@isthmus.com.au

LEVEL 9

153-159 PENSHURST ROAD NARWEE



										DWG:		ISO215DA3	
										ISSUE:		B	
										153-159 PENSHURST ROAD NARWEE			
										Project No. ISO215			
										</			